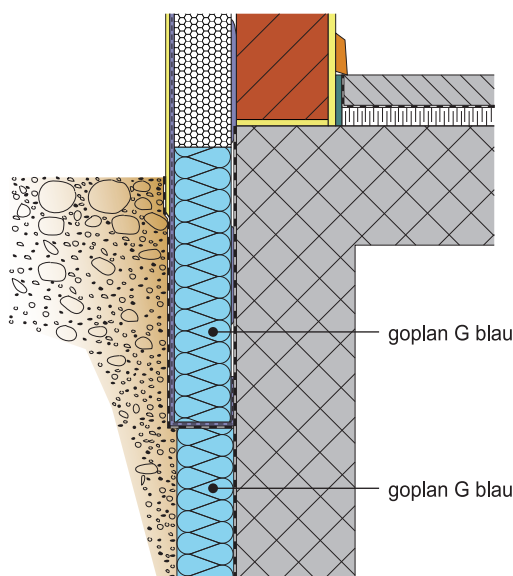


goplan G blau - die spezielle **blaue** Isolierplatte



Plattenformate
 stumpfe Kante: 1000 x 500 mm
 Falz: 980 x 480 mm



goplan G blau - Besonderheiten und Anwendungsgebiete

Polystyrolhartschaumplatte mit sehr hohem Verschweissungsgrad. Daher nur geringe Wasseraufnahme und sehr hoher Dampfdiffusionswiderstand (siehe EMPA-Attest Nr. 186072/1). Gute Druckfestigkeit auch im Langzeitverhalten. Anwendungsgebiete: im Perimeterbereich als Sockelplatten beim Übergang der Aussenisolationsschicht ins Erdreich. Als Perimeterdämmplatte mit reiner Wärmedämm- aber ohne Drainagefunktion, falls die Drainage der Perimeterwand durch andere Schichten übernommen wird oder eine Drainage der Aussenwand nicht erforderlich ist. Dank den präzisen äusseren Abmessungen speziell geeignet als Basisreihe für den weiteren Aufbau des Fassadenplattenverbandes.

goplan G blau - technische Materialeigenschaften

| Eigenschaften | Norm / Attest | | Einheit |
|---|-------------------------|--------------------|-------------------|
| Rohdichte | SIA 381/1 | 32 | kg/m ³ |
| Diffusionswiderstandsfaktor μ | EMPA 186072/1 | 97 | — |
| Druckfestigkeit 10% Verformung bei 20°C | | 0,2 - 0,24 | N/mm ² |
| Linearer Wärmeausdehnungskoeffizient ω_T | | $70 \cdot 10^{-6}$ | K ⁻¹ |
| Brandverhalten | SIA 183 Brandkennziffer | V.1 schwerbrennbar | BKZ |
| Wärmeleitfähigkeit λ_D deklariert | SIA 381/1 | 0,034 | W/mK |

goplan G blau - Lieferprogramm

| Dicke | Artikelnummer | | Nutzformate / Kantenausbildung | | Platten / Paket | m ² / Paket | | U-Wert W/m ² K |
|----------------------|---------------|---------------|--------------------------------|---------------|-----------------|------------------------|---------------|------------------------------|
| | Falz | stumpfe Kante | Falz | stumpfe Kante | | Falz | stumpfe Kante | |
| 20 mm | - | 10020 | - | 1000 x 500 mm | 25 | - | 12,5 | 1,31 |
| 30 mm | - | 10030 | - | 1000 x 500 mm | 16 | - | 8,00 | 0,95 |
| 40 mm | 11040 | 10040 | 980 x 480 mm | 1000 x 500 mm | 12 | 5,64 | 6,00 | 0,74 |
| 50 mm | 11050 | 10050 | 980 x 480 mm | 1000 x 500 mm | 10 | 4,70 | 5,00 | 0,61 |
| 60 mm | 11060 | 10060 | 980 x 480 mm | 1000 x 500 mm | 8 | 3,76 | 4,00 | 0,52 |
| 80 mm | 11080 | 10080 | 980 x 480 mm | 1000 x 500 mm | 6 | 2,82 | 3,00 | 0,40 |
| 100 mm | 11100 | 10100 | 980 x 480 mm | 1000 x 500 mm | 5 | 2,35 | 2,50 | 0,32 |
| 120 mm | 11120 | 10120 | 980 x 480 mm | 1000 x 500 mm | 4 | 1,88 | 2,00 | 0,27 |
| 140 mm | 11140 | 10140 | 980 x 480 mm | 1000 x 500 mm | 3 | 1,41 | 1,50 | 0,23 |
| 160 mm ¹⁾ | - | 10160 | - | 1000 x 500 mm | 3 | - | 1,50 | 0,21 |
| 180 mm ¹⁾ | - | 10180 | - | 1000 x 500 mm | 2 | - | 1,00 | 0,18 |

Grössere Dicken und Sonderformate möglich (auf Anfrage).

¹⁾ Liefertermin auf Anfrage



gonon Isolation AG (SA)
 Postfach 133
 CH-8226 Schleithem SH
 Telefon 052 687 47 47
 Telefax 052 680 17 25
<http://www.gonon.ch>
 E-Mail: info@gonon.ch

gonon Isolation AG (SA)
 En Raboud
 CH-1680 Romont FR
 Téléphone 026 652 90 30
 Téléfax 026 652 43 83
<http://www.gonon.ch>
 E-Mail: info@gonon.ch

