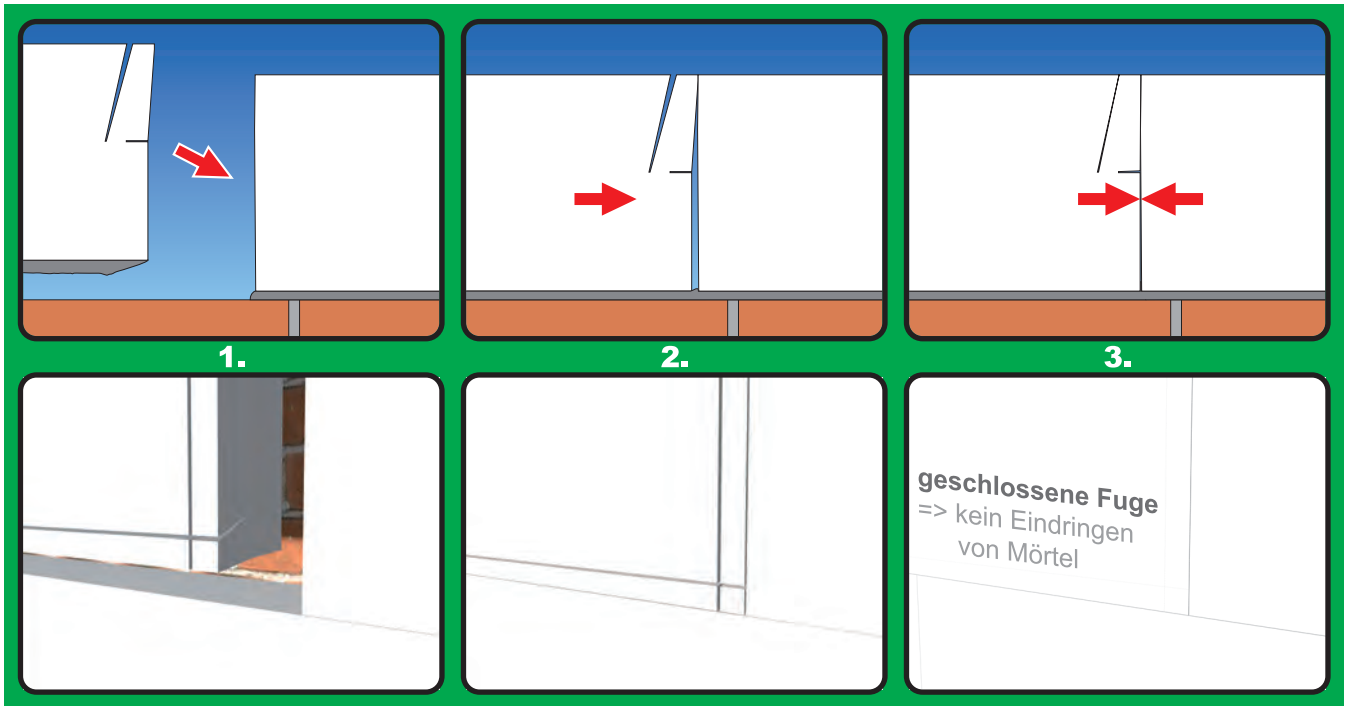


System AutoLock®

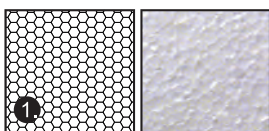
System AutoLock® - das automatische Fugenschliesssystem®



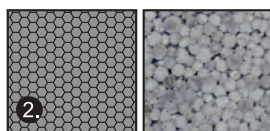
System AutoLock® - Besonderheiten

Die AutoLock®-Systemplatten weisen auf 2 Seiten eine spezielle, patentierte Flanken-Geometrie auf, welche im Zusammenspiel mit einer V-förmigen Nut beim Anschieben der AutoLock®-Platte an die unteren und seitlich anliegenden Nachbarplatten zu einem vollständigen Fugenschluss führt. Dabei bilden sich "quasi automatisch" beim Anschieben der AutoLock®-Platten geschlossene Plattenfugen! Resultat: hochrationelle Verlegung und perfekt verschlossene Fugen auch bei dicken Platten in 1 Arbeitsgang! Nutzformat: 1000 x 500 mm.

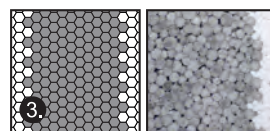
System AutoLock® - Plattentypen



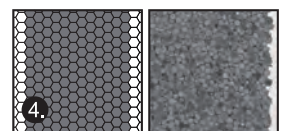
goEPS weiss 038
1-Schicht-Platte
 $\lambda_D = 0.038 \text{ W/mK}$
15 kg/m³ elastifiziert



goEPS grau 031
1-Schicht-Platte
 $\lambda_D = 0.031 \text{ W/mK}$
15 kg/m³ elastifiziert



Integral B+W 032
3-Schicht-Platte
 $\lambda_D = 0.032 \text{ W/mK}$
15 kg/m³ elastifiziert



Integral TOP 030
3-Schicht-Platte
 $\lambda_D = 0.030 \text{ W/mK}$
20 kg/m³ teil-elastifiziert

System AutoLock® - Lieferprogramm für diverse Plattentypen

| Dicke mm | Artikelnummer | | | | U-Wert [W/m ² K] | | | |
|-------------|---------------|---------|---------|---------|-----------------------------|-------|-------|-------|
| | 1. | 2. | 3. | 4. | 1. | 2. | 3. | 4. |
| 160 | 0297160 | 0298160 | 0299160 | 0296160 | 0.229 | 0.188 | 0.194 | 0.182 |
| 180 | 0297180 | 0298180 | 0299180 | 0296180 | 0.204 | 0.167 | 0.173 | 0.162 |
| 200 | 0297200 | 0298200 | 0299200 | 0296200 | 0.184 | 0.151 | 0.156 | 0.146 |
| 220 | 0297220 | 0298220 | 0299220 | 0296220 | 0.168 | 0.138 | 0.142 | 0.133 |
| 240 | 0297240 | 0298240 | 0299240 | 0296240 | 0.154 | 0.126 | 0.130 | 0.122 |
| 260 | 0297260 | 0298260 | 0299260 | 0296260 | 0.143 | 0.117 | 0.121 | 0.113 |
| 280 | 0297280 | 0298280 | | | 0.133 | 0.109 | | |
| 300 | 0297300 | 0298300 | | | 0.124 | 0.102 | | |

U-Wert berechnet mit: hi=8; he=25 | Bestätigung der deklarierten Wärmeleitfähigkeit durch die Kommission SIA 279
Andere Dicken und Platten auf Anfrage. Weitere Infos auf www.gonon.ch
© Patent EP 09014724

Februar 2011 - Technische Änderungen vorbehalten



gonon Isolation AG (SA)
Postfach
CH-8226 Schleithelm SH
Telefon 052 687 47 47
Telefax 052 680 17 25
<http://www.gonon.ch>
E-Mail: info@gonon.ch

gonon Isolation AG (SA)
En Raboud
CH-1680 Romont FR
Téléphone 026 652 90 30
Téléfax 026 652 43 83
<http://www.gonon.ch>
E-Mail: info@gonon.ch

